

Bulex
Essentials



VERWARMING



KOELING



VENTILATIE

AIRCO'S

VivAir

Airconditioners VivAir

De troeven van onze airco's



Koelen, verwarmen en ventileren

VivAir biedt een oplossing voor ieder seizoen: verkoeling tijdens de warme zomermaanden, verwarming in de winter. Daarnaast zorgt de airco ook voor een voortdurende aanvoer van gefilterde lucht en voor de ontvochtiging van ruimtes.



Voor iedere ruimte de geschikte oplossing

Het VivAir-assortiment voorziet verschillende types binnenunits. Deze kunnen onderling gecombineerd worden, afhankelijk van het gewenste vermogen. Zo selecteer je voor iedere ruimte het meest geschikte model – passend bij de behoeftes en het budget.



Duurzame energie-efficiëntie

Dankzij het milieuvriendelijk koelmiddel R32 wordt de ozonlaag niet aangetast en de CO₂-uitstoot tot een minimum beperkt. Met een SEER tot 8,4 en een SCOP tot 4,5 geniet je klant van lage energiekosten.



Doordacht design

De vormgeving beschermt de ventielen in de buitenunit. Het design van de ventilatorschoepen laat de lucht dan weer beter circuleren. Twee ingrepen die de kleppen schadevrij houden en de lange levensduur van het toestel waarborgen.



Flexibele installatiemogelijkheden

VivAir is een compleet en uitbreidbaar verwarmings- en koelsysteem dat uitermate compact is. Dit maakt een onopvallende integratie in de woning mogelijk, net als een flexibele keuze van locatie. De leidingen kunnen zowel links als rechts aangesloten worden. De filters zijn vlot demonteerbaar en makkelijk te reinigen.



De VivAir-airco's garanderen een stabiele werking, waardoor de efficiëntie van het systeem oploopt tot 10% bij maximale snelheid en 20% bij lage snelheden. Je merkt dit zowel aan het energieverbruik als aan het geluidsniveau, die beide aanzienlijk dalen.

Ook met het energielabel zit het bijzonder goed: onze toestellen gaan tot A++ in koelmodus en tot A+ in verwarmingsmodus.

De actieve ionisator houdt de lucht in de ruimte zuiver, geurloos, en bacterie- en schimmelvrij.

Zelfs bij extreme temperaturen blijft de werking gegarandeerd: -15°C ~ 48°C in koelmodus en -15°C ~ 24°C in verwarmingsmodus. Tijdens deze extreme weersomstandigheden voorkomt de slimme ontthooiing ijsvorming op de warmtewisselaar van de buitenunit.

Flexibele systemen voor optimaal comfort

Een airco – of lucht/lucht-warmtepomp – bestaat uit twee belangrijke delen: een buitenunit en (één of meerdere) binnunits.

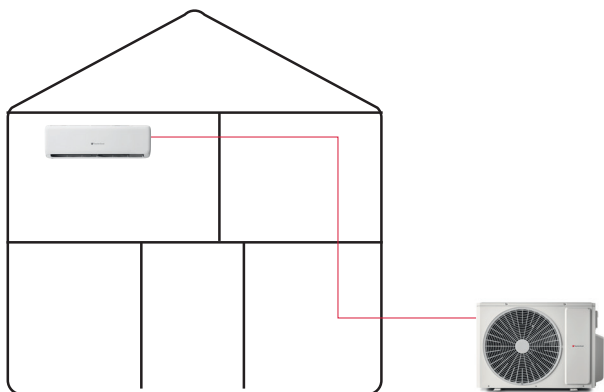
Binnenunit

Bij het koelen onttrekt de binnenunit van de lucht/lucht-warmtepomp warmte uit de lucht in de woning. De buitenunit geeft die warmte daarna af aan de buitenlucht. In die zin is de werking van een airco vergelijkbaar met die van een koelkast. Bij het verwarmen werkt dit precies andersom: de warmte van de buitenlucht wordt naar binnen geleid en daar gebruikt om de woning te verwarmen. Een vierwegventiel maakt de switch tussen koelen en verwarmen.

Buitenunit

De buitenunit van de lucht/lucht-warmtepomp herbergt de compressor, ventilator, printplaat en warmtewisselaar. Deze unit kan worden gemonteerd aan een buitenmuur, op het dak of geplaatst in de tuin. Door het koelmiddel te comprimeren, werkt de buitenunit samen met de binnenunit om warmte of koude aan de ruimte te onttrekken of af te geven.

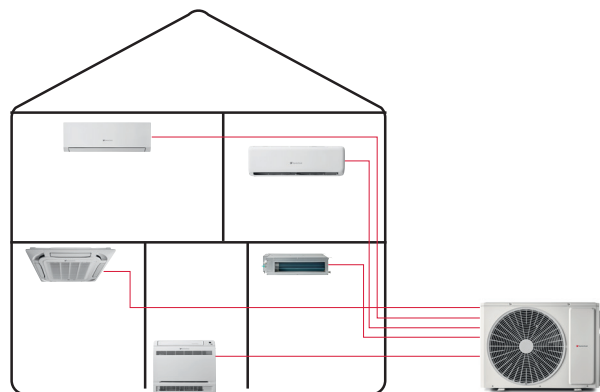
VivAir Lite Monosplit-systeem



Deze bestaat uit een buitenunit en een enkele binnunit. Perfect als je maar één ruimte wil koelen en verwarmen.



VivAir Multi Multisplit-systeem



Verwarm en koel maximaal vijf ruimtes door een buitenunit aan te sluiten op maximaal vijf binnunits. Elke unit kan je apart bedienen.



VivAir Lite

Monosplit

- Koelen, verwarmen en ventileren met airco
- Monosplit-systeem voor 1 ruimte
- Eenvoudige installatie door 1 persoon
- Zeer stille werking

Veelzijdige klimaatoplossing

VivAir Lite biedt vier vermogensopties voor efficiënte koeling en verwarming in elk seizoen. Het systeem filtert en ontvochtigt de lucht, ideaal voor personen met allergieën, en past met zijn strakke design in elk interieur. De set bevat een stille buitenunit, een binnenunit met afstandsbediening en installatieaccessoires.

Eenvoudige installatie

Je sluit de leidingen op de binnenunit naar wens links of rechts aan. De binnen- en buitenunit kunnen tot 25 meter uit elkaar worden geplaatst en zijn door één installateur te monteren.

Krachtig en efficiënt

Met energieklassen A++ (koelen) en A+ (verwarmen) biedt VivAir Lite hoog comfort met laag verbruik. Bevriezing wordt voorkomen en ontvochtiging blijft effectief.

Optimale luchtverdeling

Zwenkmotoren zorgen voor een gelijkmatige luchtstroom, terwijl het systeem met slechts 22 dB(A) op de laagste stand fluisterstil werkt.

Flexibel en uitbreidbaar

Combineer de VivAir Lite binnenunit met een VivAir Multi buitenunit voor een flexibel multisplitsysteem met vrije keuze in binnenunits. Zo evolueert de VivAir-installatie mee met de wensen en noden van je klanten.



BUITENUNITS

Kies uit diverse modellen en vermogens voor de buitenunit:

VivAir Lite SDHB1-025SNWO

Nominaal koelvermogen	2,7 kW
Nominaal verwarmingsvermogen	3 kW
Elektrische voeding	230V/1Ph/50Hz
Referentie	8000010696

VivAir Lite SDHB1-035SNWO

Nominaal koelvermogen	3,5 kW
Nominaal verwarmingsvermogen	3,81 kW
Elektrische voeding	230V/1Ph/50Hz
Referentie	8000010698

VivAir Lite SDHB1-050SNWO

Nominaal koelvermogen	5,3 kW
Nominaal verwarmingsvermogen	5,6 kW
Elektrische voeding	230V/1Ph/50Hz
Referentie	8000010707

VivAir Lite SDHB1-065SNWO

Nominaal koelvermogen	7,1 kW
Nominaal verwarmingsvermogen	7,8 kW
Elektrische voeding	230V/1Ph/50Hz
Referentie	8000010697

Overzicht van de matchende kabelsecties

Type	SDHB1-025SNWO	SDHB1-035SNWO	SDHB1-050SNWO	SDHB1-065SNWO
Artikelnummer	8000010696	8000040698	8000010707	8000010697
Aansluiting	1/N/PE	1/N/PE	1/N/PE	1/N/PE
Spanning	230V 50HZ	230V 50HZ	230V 50HZ	230V 50HZ
Max. opgenomen vermogen (kW)	1.4	1.8	2.35	3
KvA bij cos ϕ 0,9	1.26	1.62	2.07	2.7
Max. opgenomen stroom (A)	6.2	6.9	10	13
Automaat (A)	16	16	16	16
Karakteristiek	C	C	C	C
Kabeldiameter (XVB)	3G2,5mm ²	3G2,5mm ²	3G2,5mm ²	3G2,5mm ²
Kabeldiameter binnenunits (XVB)	4G1,5mm ²	4G1,5mm ²	4G1,5mm ²	4G1,5mm ²

BINNENUNIT

De VivAir Lite buitenunits kunnen enkel gecombineerd worden met het wandmodel VivAir Lite als binnenunit.

Wandmodel VivAir Lite

- Koudplasmatechnologie neutraliseert bacteriën, virussen, schimmels en andere micro-organismen
- Temperatuurregeling via afstandsbediening of voeler
- 3D luchtstroom met 7 ventilatiesnelheden
- Geïntegreerde wifi en bluetooth
- Herbruikbare stofilter geïntegreerd aan bovenzijde voor onderhoudsgemak



Technische gegevens		SDHB1-020SNWI	SDHB1-025SNWI	SDHB1-035SNWI	SDHB1-050SNWI	SDHB1-065SNWI
Artikelnummer		8000010692	8000010704	8000010709	8000010694	8000010701
Voeding via buitenunit (spanning/frequentie)	V/Ph/Hz	230/1/50	230/1/50	230/1/50	230/1/50	230/1/50
Aanbevolen kabelsectie	-	4G1,5	4G1,5	4G1,5	4G1,5	4G1,5
Nominaal koelvermogen (EN 14511)	kW	2.1	2.7	3.51	5.3	7.1
Nominaal verwarmingsvermogen (EN 14511)	kW	2.6	3	3.81	5.6	7.8
Luchtdebiet min. - max (EN 14511)	m ³ /h	280-550	280-610	310-650	600-1000	800-1250
Diameter condensafvoer	mm	16	16	16	16	16
Ontvochtigingsvolume	l/h	0.8	0.8	1.4	1.8	2.4
Geluidsdruk min. - max. (EN 12102)	dB(A)	22 - 39	22 - 39	25 - 43	28 - 47	35 - 48
Geluidsvermogen min. - max. (EN 12102)	dB(A)	34 - 55	36 - 58	37 - 59	41 - 60	48 - 64
Nettogewicht	kg	7.5	9	9	13	15
Afmetingen (lxhxd)	mm	708x260x185	835x275x200	835x275x200	943x333x246	1078x333x246
Koudemiddelleiding	-	1/4" - 3/8"	1/4" - 3/8"	1/4" - 3/8"	1/4" - 1/2"	1/4" - 5/8"
Instelbare binnentemperatuur min. - max	°C	16...30	16...30	16...30	16...30	16...30

Scan de QR en
bekijk de werking
van de VivAir Lite



VivAir Multi

Multisplit

- Koelen, verwarmen en ventileren met airco
- Multisplit-systeem voor meerdere ruimtes (tot vijf)
- A++ in koelmodus en A+ in verwarmingsmodus
- Kosten- en energiebesparend met verschillende modellen en vermogens per ruimte

BUITENUNITS

Kies uit diverse modellen en vermogens voor de buitenunit:

VivAir Multi SDH1-040MNA20

Nominaal koelvermogen	4,1 kW
Nominaal verwarmingsvermogen	4,4 kW
Elektrische voeding	230V/1Ph/50Hz
Max. aantal binnenunits	2
Referentie	8000010710

VivAir Multi SDH1-050MNA20

Nominaal koelvermogen	5,3 kW
Nominaal verwarmingsvermogen	5,65 kW
Elektrische voeding	230V/1Ph/50Hz
Max. aantal binnenunits	2
Referentie	8000010714

VivAir Multi SDH1-070MNA30

Nominaal koelvermogen	7,1 kW
Nominaal verwarmingsvermogen	8,6 kW
Elektrische voeding	230V/1Ph/50Hz
Max. aantal binnenunits	3
Referentie	8000010721



VivAir Multi SDH1-080MNA40

Nominaal koelvermogen	8 kW
Nominaal verwarmingsvermogen	9,5 kW
Elektrische voeding	230V/1Ph/50Hz
Max. aantal binnenunits	4
Referentie	8000010700

VivAir Multi SDH1-120MNA50

Nominaal koelvermogen	12 kW
Nominaal verwarmingsvermogen	13 kW
Elektrische voeding	230V/1Ph/50Hz
Max. aantal binnenunits	5
Referentie	8000010725

Overzicht van de matchende kabelsecties

Type	SDH1-040MNA20	SDH1-050MNA20	SDH1-070MNA30	SDH1-080MNA40	SDH1-120MNA50
Artikelnummer	8000010710	8000010714	8000010721	8000010700	8000010725
Aansluiting	1/N/PE	1/N/PE	1/N/PE	1/N/PE	1/N/PE
Spanning	230V 50HZ	230V 50HZ	230V 50HZ	230V 50HZ	230V 50HZ
Max. opgenomen vermogen (kW)	2.25	2.5	3.4	3.6	5
KvA bij cos ϕ 0,9	1.98	2.25	3.06	3.24	4.5
Max. opgenomen stroom (A)	10	11	15	15.97	21.74
Automaat (A)	16	16	16	20	25
Karakteristiek	C	C	C	C	C
Kabeldiameter (XVB)	3G2,5mm ²	3G2,5mm ²	3G2,5mm ²	3G2,5mm ²	3G4mm ²
Kabeldiameter binnenunits (XVB)	4G1,5mm ²	4G1,5mm ²	4G1,5mm ²	4G1,5mm ²	4G1,5mm ²

BINNENUNITS

Deze buitenunits kunnen gecombineerd worden met meerdere types binnenuits:

- wandmodellen (VivAir Lite of VivAir Max)
- console (VivAir Multi)
- cassette (VivAir Multi)
- kanaalinbouw (VivAir Multi)

Dat mix-and-matchprincipe is een grote troef. Je sluit tot vijf binnenuits aan op één buitenunit en kiest daarbij telkens het meest geschikte model. Het resultaat: een efficiënt systeem, zowel qua werking als qua budget.

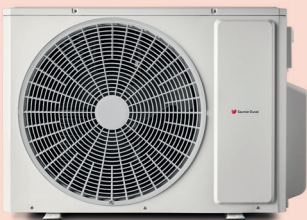
Scan de QR en
bekijk de werking
van de VivAir Multi



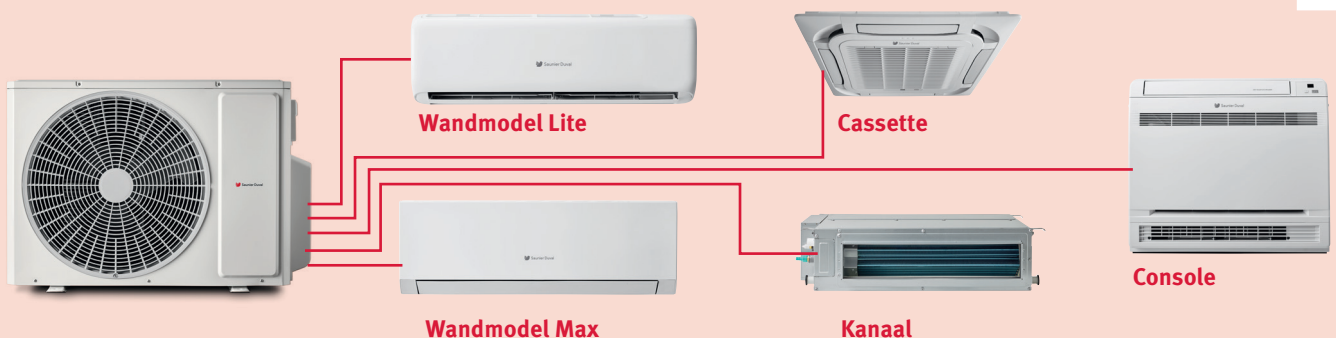
Bediening

De binnenuits kunnen individueel bediend worden met de bijgeleverde afstandsbediening.

2 TOT 5 BINNENUNITS



5 VERSCHILLENDE SOORTEN BINNENUNITS



Mix & Match

Soorten binnenunits



1. Wandmodel VivAir Lite

De VivAir Lite-binnenunit sluit je net zo goed aan op een VivAir Lite- als op een VivAir Multi-buitenunit. Je geniet alvast van deze troeven:

- Koudplasmatechnologie neutraliseert bacteriën, virussen, schimmels en andere micro-organismen
- Temperatuurregeling via afstandsbediening of voeler
- 3D luchtstroom met 7 ventilatiesnelheden
- Geïntegreerde wifi en bluetooth
- Herbruikbare stoffilter geïntegreerd aan bovenzijde voor onderhoudsgemak

Zie pag. 5 voor technische gegevens

2. Wandmodel VivAir Max

Het tweede wandmodel voor de binnenunit, VivAir Max, werkt exclusief met de VivAir Multi-buitenunit. Redenen genoeg om hiervoor te kiezen:

- Design op zijn best voor een perfecte integratie in eender welk interieur
- Dubbele sterilisatie: de combinatie van koud plasma en UV-C ultraviolet licht garandeert binnenlucht van hoge kwaliteit
- Temperatuurregeling via afstandsbediening of voeler
- 3D-luchtstroom met 7 ventilatiesnelheden
- Geïntegreerde wifi en bluetooth
- Herbruikbare stoffilter geïntegreerd aan bovenzijde voor onderhoudsgemak



Technische gegevens		SDHP1-020SNWI	SDHP1-025SNWI	SDHP1-035SNWI	SDHP1-050SNWI	SDHP1-065SNWI
Artikelnummer		8000015121	8000010680	8000010689	8000010688	8000010691
Voeding via buitenunit (spanning/frequentie)	V/Ph/Hz	230/1/50	230/1/50	230/1/50	230/1/50	230/1/50
Aanbevolen kabelsectie	-	4G1,5	4G1,5	4G1,5	4G1,5	4G1,5
Nominaal koelvermogen (EN 14511)	kW	2.1	2.7	3.51	5.3	7.1
Nominaal verwarmingsvermogen (EN 14511)	kW	2.6	3	3.81	5.6	7.8
Luchtdebiet min. - max. (EN 14511)	m³/h	390 - 610	390 - 610	430 - 720	550 - 1000	400 - 1000
Diameter condensafvoer	mm	16	16	16	16	16
Ontvochttingsvolume	l/h	0.8	1.4	1.4	1.8	2.4
Geluidsdruk min. - max. (EN 12102)	dB(A)	19 - 38	19 - 38	19 - 43	23 - 45	27 - 48
Geluidsvermogen min. - max. (EN 12102)	dB(A)	33 - 58	33 - 58	33 - 60	38 - 60	42 - 65
Nettogewicht	kg	9.5	9.5	9.5	13	13
Afmetingen (l x h x d)	mm	837x293x200	837x293x200	837x293x200	993x311x222	993x311x222
Koudemiddelleiding	-	1/4" - 3/8"	1/4" - 3/8"	1/4" - 3/8"	1/4" - 1/2"	1/4" - 5/8"
Instelbare binnentemperatuur min. - max.	°C	16...30	16...30	16...30	16...30	16...30

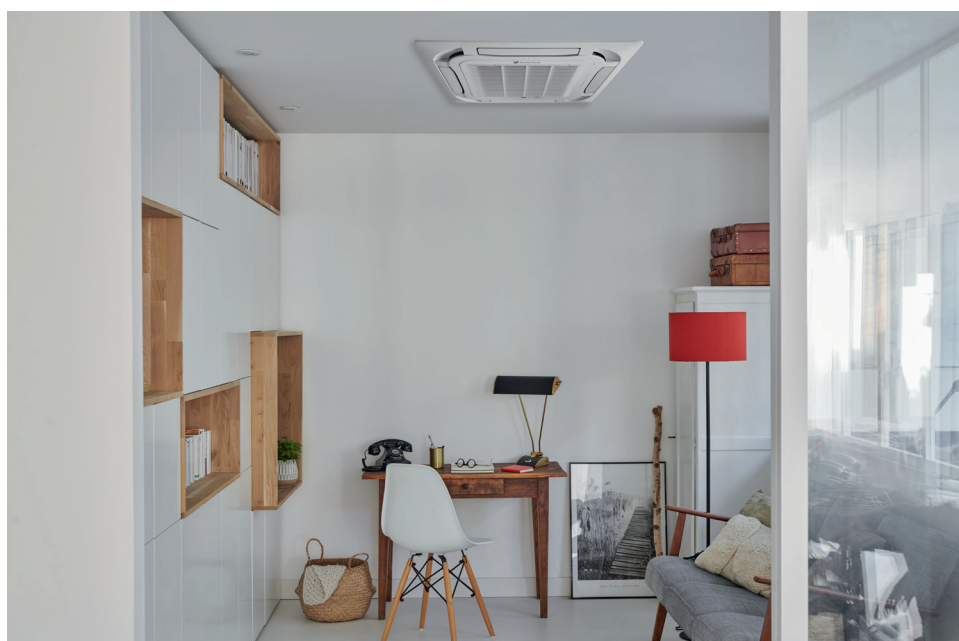


3. Cassette VivAir Multi

Dit type binnenunit wordt aan het plafond bevestigd, waarbij enkel de luchtuitlaten zichtbaar zijn in verlaagde plafonds.

- Koelen, verwarmen, ventileren en ontvochtigen via afstandsbediening
- Temperatuurregeling via afstandsbediening of voeler
- Bijkomende functionaliteiten zoals sleep, turbo en energiebesparing
- Afdekplaat afzonderlijk te bestellen (artikel 8000013767)
- Herbruikbare stoffilter

Technische gegevens		SDH1-035MNKI	SDH1-050MNKI
Artikelnummer		8000010727	8000010741
Voeding via buitenunit (spanning/fase/frequentie)	V/Ph/Hz	230/1/50	230/1/50
Aanbevolen kabelsectie	-	4G1,5	4G1,5
Nominaal koelvermogen	kW	3.5	5
Nominaal verwarmingsvermogen	kW	4	5.5
Luchtdebiet min. - max.	m ³ /h	350 - 560	350 - 650
Buitendiameter condensafvoer	mm	25	25
Ontvochtingsvolume	l/h	1.4	1.8
Geluidsdruk min. - max.	dB(A)	28 - 41	28 - 43
Geluidsvermogen min. - max.	dB(A)	44 - 57	44 - 59
Nettogewicht	kg	17	17
Afmetingen (lxhxd)	mm	570x570x265	570x570x265
Koudemiddelleiding	-	1/4" - 3/8"	1/4" - 1/2"
Instelbare binnentemperatuur min. - max.	°C	16...30	16...30





4. Console VivAir Multi

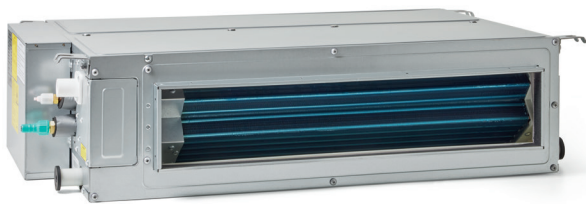
Binnenunit voor bevestiging tegen de wand, dicht tegen de vloer – net zoals een radiator – of op de vloer zelf.

- Koudplasmatechnologie neutraliseert bacteriën, virussen, schimmels en andere micro-organismen
- Koelen, verwarmen, ventileren en ontvochtigen via afstandsbediening
- Temperatuurregeling via afstandsbediening of voeler
- Bijkomende functionaliteiten zoals sleep, turbo en energiebesparing
- Herbruikbare stoffilter

Technische gegevens		SDH1-025MNCI	SDH1-035MNCI
Artikelnummer		8000010716	8000010718
Voeding via buitenunit (spanning/fase/frequentie)	V/Ph/Hz	230/1/50	230/1/50
Aanbevolen kabelsectie	-	4G1,5	4G1,5
Nominaal koelvermogen	kW	2.7	3.5
Nominaal verwarmingsvermogen	kW	2.6	3.2
Luchtdebiet min. - max	m ³ /h	250 - 500	280 - 600
Buitendiameter condensafvoer	mm	26	26
Ontvochtigingsvolume	l/h	0.8	1.2
Geluidsdruk min. - max.	dB(A)	23 - 39	25 - 44
Geluidsvermogen min. - max.	dB(A)	34 - 50	35 - 54
Nettogewicht	kg	15.5	15.5
Afmetingen (l x h x d)	mm	700x600x215	700x600x215
Koudemiddelleiding	-	1/4" - 3/8"	1/4" - 3/8"
Instelbare binnentemperatuur min. - max.	°C	16...30	16...30



5. Kanaalinbouw VivAir Multi



Dit type binnenunit wordt ingebouwd in een kanaal of tussenruimte van een verlaagd plafond – enkel het ventilatierooster is zichtbaar.

- Variabele luchtinlaat, langs de achter- of onderkant
- Instelling mogelijk voor extern drukverlies tot 60 Pa (ESP)
- Koelen, verwarmen, ventileren en ontvochtigen via bedrade thermostaat
- Bijkomende functionaliteiten zoals quiet, turbo en energiebesparing
- Herbruikbare stoffilter

Technische gegevens		SDH1-035MNDI
Artikelnummer		8000010729
Voeding via buitenunit (spanning/fase/frequentie)	V/Ph/Hz	230/1/50
Aanbevolen kabelsectie	-	4G1,5
Nominaal koelvermogen	kW	3.5
Nominaal verwarmingsvermogen	kW	4
Luchtdebiet min. - max	m ³ /h	380 - 650
Buitendiameter condensafvoer	mm	26
Ontvochtigingsvolume	l/h	1.4
Geluidsdruk min. - max.	dB(A)	32 - 39
Geluidsvermogen min. - max.	dB(A)	48 - 55
Nettogewicht	kg	19
Afmetingen (l x h x d)	mm	710x450x200
Koudemiddelleiding	-	1/4" - 3/8"
Instelbare binnentemperatuur min. - max.	°C	16...30





Golden Hopestraat 15
1620 Drogenbos
T. 02 555 13 13
info@bulex.be

www.bulex.be