

2. Productinformatie

2.1. Technische informatie cv-toestel

Omschrijving	Symbool	Eenheid	Cube One		
			24/35 16L	30/35 16L	G25
Gassoort			G20	G25	G25
AFMETINGEN EN GEWICHT					
Afmetingen (HxBxD)	—	mm	920 x 400 x 370		
Gewicht	—	kg	41		
AANSLUITINGEN					
Concentrisch rookgasafvoer/luchtaanvoer	—	mm	Afhankelijk van de toegepaste rookgasadapter Ø 60/100 - Ø 80/125 - 2 x Ø 80		
Koud / warm water (santiair)	—	mm	Ø 15		
Cv-aanvoer / cv-retour	—	mm	Ø 22		
Gas	—	mm	Ø 15		
Condensafvoer	—	mm	Ø 32		
ALGEMEEN					
CE-identificatienummer	PIN	—	CE0063DN3336(2022)		
Land van bestemming	—	—	BE		
Toestelcategorie	—	—	I2E(S)		
Toestelklasse	—	—	$B_{32}/C_{14}/C_{13}/C_{12}/C_{11}/C_{10}$ $C_{9}/C_{8}/C_{7}/C_{6}/C_{5}/C_{4}/C_{3}/C_{2}/C_{1}$		
IP-classificatie	—	—	IPX4D (IPX0B (1))		
NOx-klasse	—	—	5		
Rookgastemperatuur (werk / piek)	—	°C	35 - 99 / 113		
Rookgastemperatuurklasse	—	—	T120		
Rookgasmasaastroom (min./max.)	—	g/s	2,9 / 13,4		
Maximale weerstand rookgasafvoersysteem	—	Pa	218		
Voedingsspanning	—	—	~ 230V - 50Hz		
Opgenomen vermogen (vullast)	—	W	80		
RUIMTEVERWARMING					
Nominale belasting bovenwaarde	Q_n	kW	6,7 - 24,0	5,5 - 19,6	6,7 - 30,0
Nominiaal vermogen 80/60 °C	P_n	kW	20,7	16,9	21,2
Nominiaal vermogen 50/30 °C	P_n	kW	22,0	18,0	27,5
Gasverbruik	—	m³/uur	0,6 - 2,3		
Maximaal cv-temperatuurbeveiliging	—	°C	110		
Maximaal cv-aanvoertemperatuur	—	°C	90		
Maximaal cv-watervedruk	P_{ms}	bar	3		
WATERVERWARMING					
Nominale belasting bovenwaarde	Q_w	kW	6,7 - 35,7	5,5 - 29,2	6,7 - 35,7
Nominiaal vermogen	P_w	kW	32,1	26,3	32,1
Gasverbruik	—	m³/uur	0,6 - 3,4		
Warmwaterinstelling	—	°C	50 - 63		
Tapdebit (60 °C / ΔT = 50K) ⁽⁸⁾	—	liter/min	9,2		
Tapdebit (40 °C / ΔT = 30K)	D	liter/min	15,7		
Drukverschil tapdebit (60 °C / ΔT = 50K)	—	kPa	65		
Bedcapaciteit (40 °C / ΔT = 30K)	—	liter	150 (10 min)		
Minimale watervedruk koud water ⁽⁵⁾	—	bar	0,5		
Maximaal watervedruk	P_{mw}	bar	8		
TECHNISCHE PARAMETERS					
Ketel met rookgascondensator	—	—	ja		
Lagetemperatuur-ketel ⁽³⁾	—	—	ja		
BL-ketel	—	—	nee		

Omschrijving	Symbool	Eenheid	Cube One		
			24/35 16L	30/35 16L	G25
Ruimteverwarmingstoestel met warmtekrachtkoppeling	—	—	nee	—	—
Combinatieverwarmingstoestel	—	—	ja	—	—
Nominale warmteafgifte ruimteverwarming	$P_{n,ru}$	kW	6 - 21	—	—
Nuttige warmteafgifte bij nominale warmteafgifte op hoge temperatuur ⁽⁴⁾	P_4	kW	20,7	—	—
Nuttige warmteafgifte bij 30 % van de nominale warmteafgifte op lage temperatuur ⁽⁵⁾	P_1	kW	7,1	—	—
Supplementair elektriciteitsverbruik bij volledige belasting	$e_{l,act}$	kW	0,030	—	—
Supplementair elektriciteitsverbruik bij deellast	$e_{l,min}$	kW	0,011	—	—
Supplementair elektriciteitsverbruik in stand-by-stand	$P_{n,by}$	kW	0,004	—	—
Seizoensgebonden energie-efficiëntie ruimteverwarming	η_s	%	92	—	—
Nuttig rendement bij nominale warmteafgifte op hoge temperatuur ⁽⁴⁾	η_4	%	87,1	—	—
Nuttig rendement bij 30 % van de nominale warmteafgifte op lage temperatuur ⁽⁵⁾	η_1	%	96,4	—	—
Stand-by-warmteverlies	$P_{n,by}$	kW	0,063	—	—
Energieverbruik van ontstekingsbrander	$P_{n,by}$	kW	—	—	—
Jaarlijks energieverbruik ruimteverwarming	$Q_{n,ru}$	GJ	46	—	—
Geluidsvermogensniveau binnen	$L_{w,b}$	dB	48	—	—
Emissies van stikstofoxiden	NO_x	mg/kWh	< 28,6	—	—
Opgegeven capaciteitsprofiel waterverwarming	—	—	XL	XL	XL
Dagelijks elektriciteitsverbruik waterverwarming	$Q_{d,ru}$	kWh	0,14	—	—
Jaarlijks elektriciteitsverbruik waterverwarming	AEC	kWh	30	—	—
Energie-efficiëntie waterverwarming	$\eta_{p,w}$	%	90	—	—
Dagelijks brandstofverbruik waterverwarming	$Q_{d,br}$	kWh	21,433	—	—
Jaarlijks brandstofverbruik waterverwarming	AFC	GJ	17	—	—
ENERGIEPRESTATIE EN BINNENKLIMAAT					
Geïnstalleerd vermogen cv-pomp	—	W	43	—	—
EEL cv-pomp	—	—	0,20	—	—

1) Toestelklasse B23.

2) Bij een lage voordruk (< 100 Pa) is het verstandig om de doorstroombe grenzer te verwijderen.

3) Lage temperatuur betekent voor ruimteverwarmingstoestelen met ketel met rookgascondensator een retourtemperatuur van 30 °C, voor lagetemperatuur-ketels 37 °C en voor andere verwarmingstoestellen 50 °C (bij de inlaat van het verwarmingstoestel).

4) Hoge temperatuurregime betekent een retourtemperatuur van 60 °C bij de inlaat van het verwarmingstoestel en een toevoertemperatuur van 80 °C bij de uitlaat van het verwarmingstoestel.

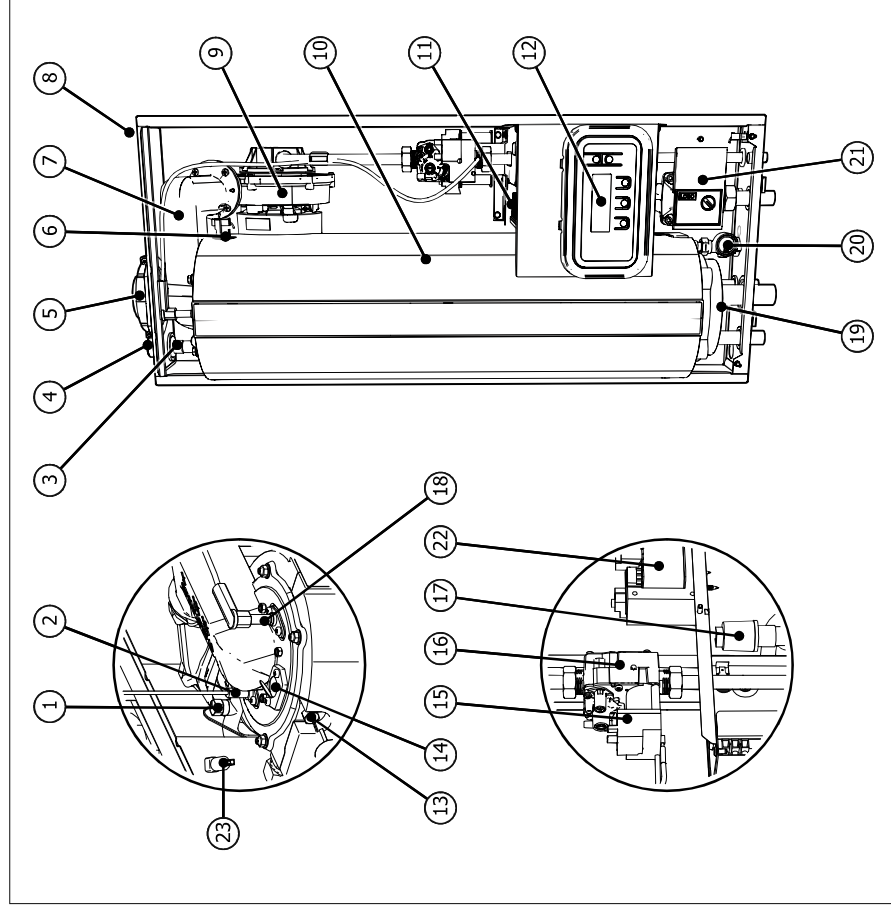
5) Bij een warmwaterinstelling van > 60 °C.

2.2. Productkaart informatie

Omschrijving	Symbool	Eenheid	Cube One	
			24/35 l6L	30/35 l6L
Temperatuuroepassing ruimteverwarming	—	—	Midden	Midden
Opgegeven capaciteitsprofiel waterverwarming	—	—	XL	XL
Seizoensgebonden energie-efficiëntieklasse ruimteverwarming	—	—	A	A
Energie-efficiëntieklasse waterverwarming	—	—	A	A
Nominale warmtegiftter ruimteverwarming	P_{rated}	kW	6-21	6-26
Jaarlijkse energieverbruik ruimteverwarming	Q_{if}	GJ	46	54
Jaarlijkse elektriciteitsverbruik waterverwarming	AEC	kWh	30	30
Jaarlijkse brandstofverbruik waterverwarming	AFC	GJ	17	17
Seizoensgebonden energie-efficiëntie ruimteverwarming	η_t	%	92	92
Energie-efficiëntie waterverwarming	η_{wh}	%	90	90
Geluidsvermogensniveau binnen	L_{wa}	dB	48	52

Specifieke voorzorgsmaatregelen voor assemblage, installatie of onderhoud Lees de handleiding voor installatie en gebruik

2.3. Onderdelen cv-toestel



Legenda

1	Temperatuursensor warm water	10	Warmtewisselaar	19	Condensopvangbak
2	Ionisatiepen	11	Regelunit	20	Flowsensor
3	Afsluitautomaat	12	Display	21	Cv-pomp
4	Onfluchter	13	Temperatuursensor cv-aanvoer	22	l-fase transformator
5	Concentrische rookgasaansluiting	14	Kijkglas	23	Temperatuursensor rookgas
6	Maximaal thermostaat	15	Ontsteektrafo		
7	Brandgietstuk	16	Gasblok		
8	Typeplaat	17	Druksensor		
9	Ventilator	18	Ontstekingselektrode		